

Kartlägg din energianvändning

En enkel sammanställning av energianvändningen behöver inte vara komplicerad eller ta lång tid. Börja med senaste året du har kompletta uppgifter för. Skriv in värdena i tabellen nedan. Ta reda på mängden energi som används i företaget (el, biobränsle, drivmedel etc.) Räkna om till kWh. Skilj på vad som är förnybart och vad som är fossilt bränsle. Kategorisera sedan energin i de olika användningsområdena för att ta reda på var energin tar vägen. Ta gärna fram siffror för några av föregående år för att jämföra.



Omräkningstabell för kilowattimmar (KWh) använd energi per år

Energianvändning	2016	2017	2018	
El:				kWh/år
Eldningsolja:				kWh/år
Diesel:				kWh/år
Bensin:				kWh/år
Biobränsle (fasta):				kWh/år
Biobränsle (flytande):				kWh/år
Övrigt:				kWh/år
Summa fossilt:				kWh/år
Summa förnybart				kWh/år

1 m³ eldningsolja motsvarar ca 9950 kWh
1 m³ biogas motsvarar ca 9700 kWh
1 m³ bensin motsvarar ca 9100 kWh
1 ton flis motsvarar ca 4600 kWh
1 m³ diesel motsvarar ca 9800 kWh
1 ton halm motsvarar ca 4000 kWh
1 m³ RME motsvarar ca 9200 kWh
1 ton pellets motsvarar ca 4800 kWh
1 m³ HVO motsvarar ca 9600 kWh
1 ton salix motsvarar ca 5000 kWh

Det kan förekomma mycket stora variationer inom varje bränsleslag beroende på bränslets ursprung, hantering, lagring samt årstidsvariationer. Och tänk på att olika pannor har olika verkningsgrad, oftast från 75-95 %. Fråga tillverkaren eller sotaren om din pannas verkningsgrad.

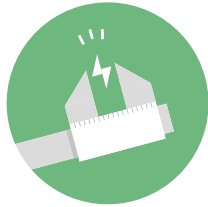
Om du kartlagt din energianvändning och är bekväm med din energistatus så är det bra. Om du känner att det behövs vidtas åtgärder för att sänka kostnader eller minska miljöpåverkan, kontakta oss på Energirådgivarna i Skåne eller Energikontoret Skåne.

INKÖP ENERGI

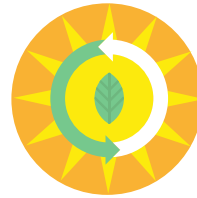


KOSTNAD

EFFEKTIVISERA
ENERGIANVÄNDNINGEN



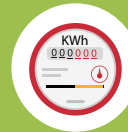
OMSTÄLLNING
TILL FÖRNYBART



SÄLJA ENERGI



INTÄKT



EGENPRODUCERAD ENERGI