

# Välkomna Advisory Board

Den 16 nov. 13.00-15.00

## Agenda

- Välkommen
- Omvärldsbevakning FoU
- Forskningskommun-konceptet – bakgrund, nuläge och framtid
- KFSK arbete med FoU-frågor framöver och Advisory Boards roll i det
- Laget runt



# Nya projekt om samverkan genom VINNOVA

## Översikt remissvar Vinnovas uppdrag 2013-2016

- 21 av 31 UoH anser att Vinnova bidragit positivt till U&Hs utveckling
- 14 av 31 UoH avstyrker samverkan som bas för resursfördelning
  - samverkan ska utvärderas tillsammans med utbildning & forskning av UKÄ
- 6 av 31 UoH bifaller Vinnovas förslag att fördela medel på samverkan
  - främst mindre och specialiserade U&H



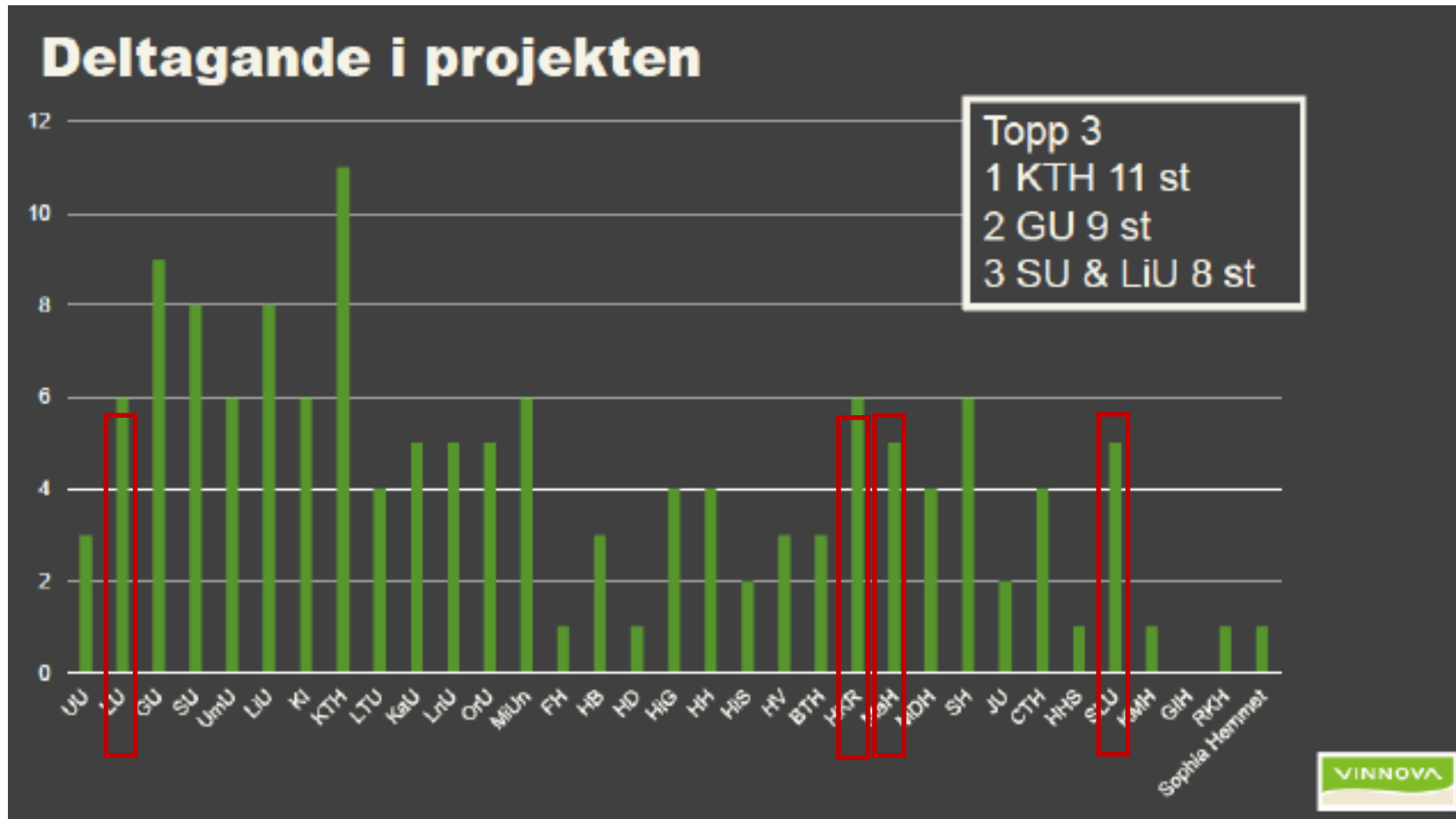
PROJEKTFÖRSLAG	Ansvarig
Meritering (meritvärde samverkanskicklighet)	Chalmers+
Utgående personrörlighet från akademin	Södertörn
Bedömning av impact i utbildning och forskning	LiU
Utvärdering samverkansprocesser	Dalarna
Bedömning utbildningarnas relevans	KTH
Strategiska partnerskap	LinneUniv
Arenor för relationsbyggande	Jön univ
Utveckling för samverkanskompetens etablera grundbegrepp	SU
Samverkanscheckar	UU
Hållbar utveckling och hållbarhetsmål som effektmål för samverkan	SLU
Livslångt lärande	Högsk Väst
Arbetsätt hantering kunskapsstillgång	GU/Chalmers
Internationalisering samverkan	JU
Utmaningsdriven utbildning	Handels

**Ej Beslutade ?**

VINNOVA 3 åriga projekt, start 1 nov 2017?



# Lärosätens delaktighet



# Kommunernas satsningar på forskning och utveckling har ökat

	2007	2009	2011	2013	2015
FoU	76	88	80	141	105
Utlagd FoU	73	109	115	170	195
Totalt	149		195	311	300

Miljoner sek



# Forskningskommun-konceptet – bakgrund, nuläge och framtid



- Att Skånes kommuner använder engagemang och medverkan i forskning inom miljö och samhällsbyggnad som ett strategiskt redskap i sin utveckling av verksamhet och personal
- Att samtliga lärosäten i Skåne bidrar till att utveckla idén.
- Att alla Skånes kommuner kvalificerar som forskningskommuner *inom miljö och samhällsbyggnad*



## Vilka beslut finns?

- Kriterier har tagits fram. Styrelsebeslut 2014-02-28. Pilotprojekt maj 2014, 1 år.
- Marknadsföringen av forskningskommuner pilotprojekt ht 2014, utskick till kommunerna 2014-10-07
- Certifiering; Malmö stad (sept 2015 av Advisory board)
- Pilotprojekt Forskningskommun förlängs till 2018 - utvärdering ingår i del av beslutet (AU beslut, 2016-02-26 )
- Ansökan till FORMAS, NärKomm projekt 2015. SLU projektägare. Beviljat juni 2015. Avslut 2018.





- Alltid minst en kommundoktorand/licentiand pågående
- Aktiv medverkan i ansökningar om forsknings- och utvecklingsprojekt
- Alltid pågående forsknings- och utvecklingsprojekt i kommunen
- Minst en forskningsansvarig inom kommunen som ansvarar för samverkan med högskolorna/universiteten
- Kommunen medverkar vid minst en aktivitet varje år för presentation och diskussion av FoU-resultaten och FoU-verksamheten



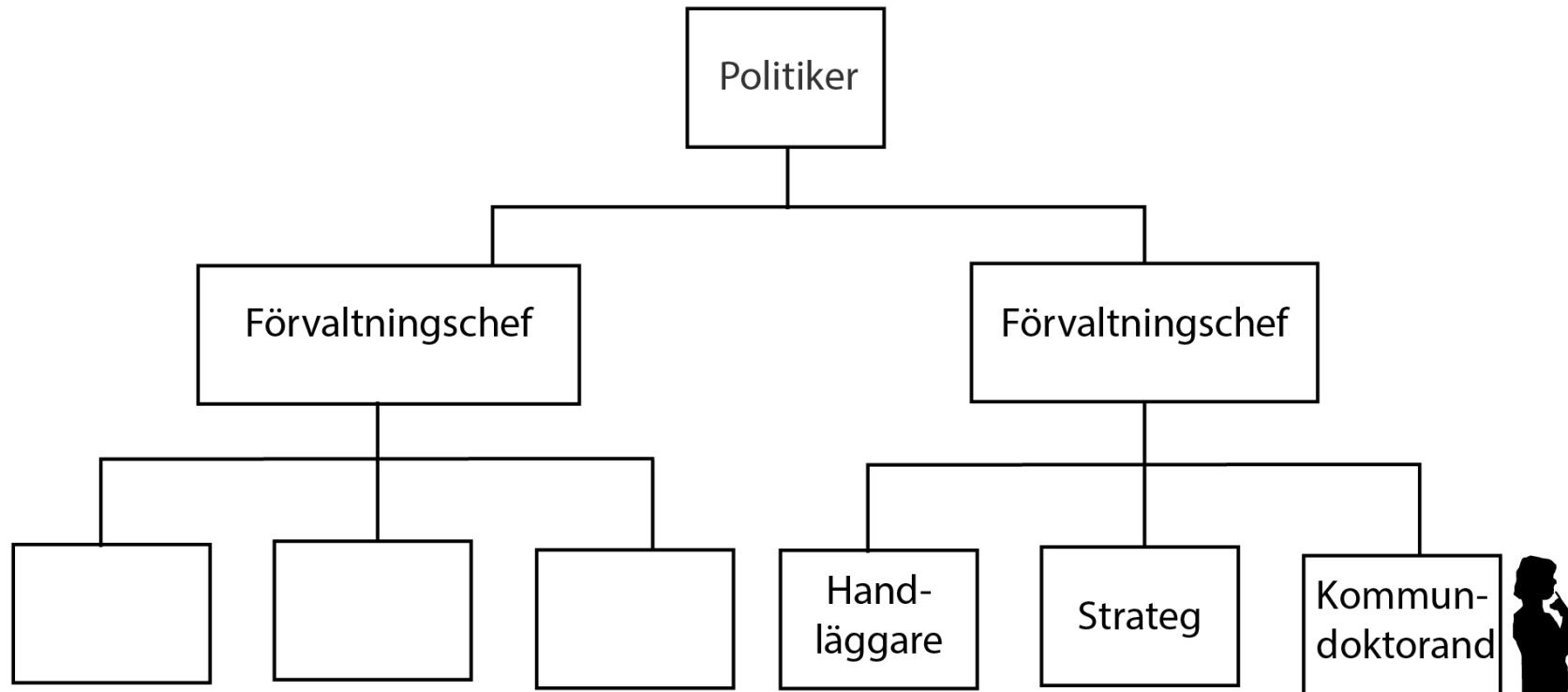
# NärKomm

## När kommunerna sätter forskningsagendan

- Projektet ska utveckla former för samverkan mellan kommunerna och forskningen inom hållbart samhällsbyggande med särskilt fokus på kommundoktorander
- Beviljade FORMAS 8,6 MSEK Juni 2015
- 4 doktorander (50%) inom Miljö- och Samhällsbyggnad start i jan-feb 2016



# Organisation runt frågan



# NärKomm

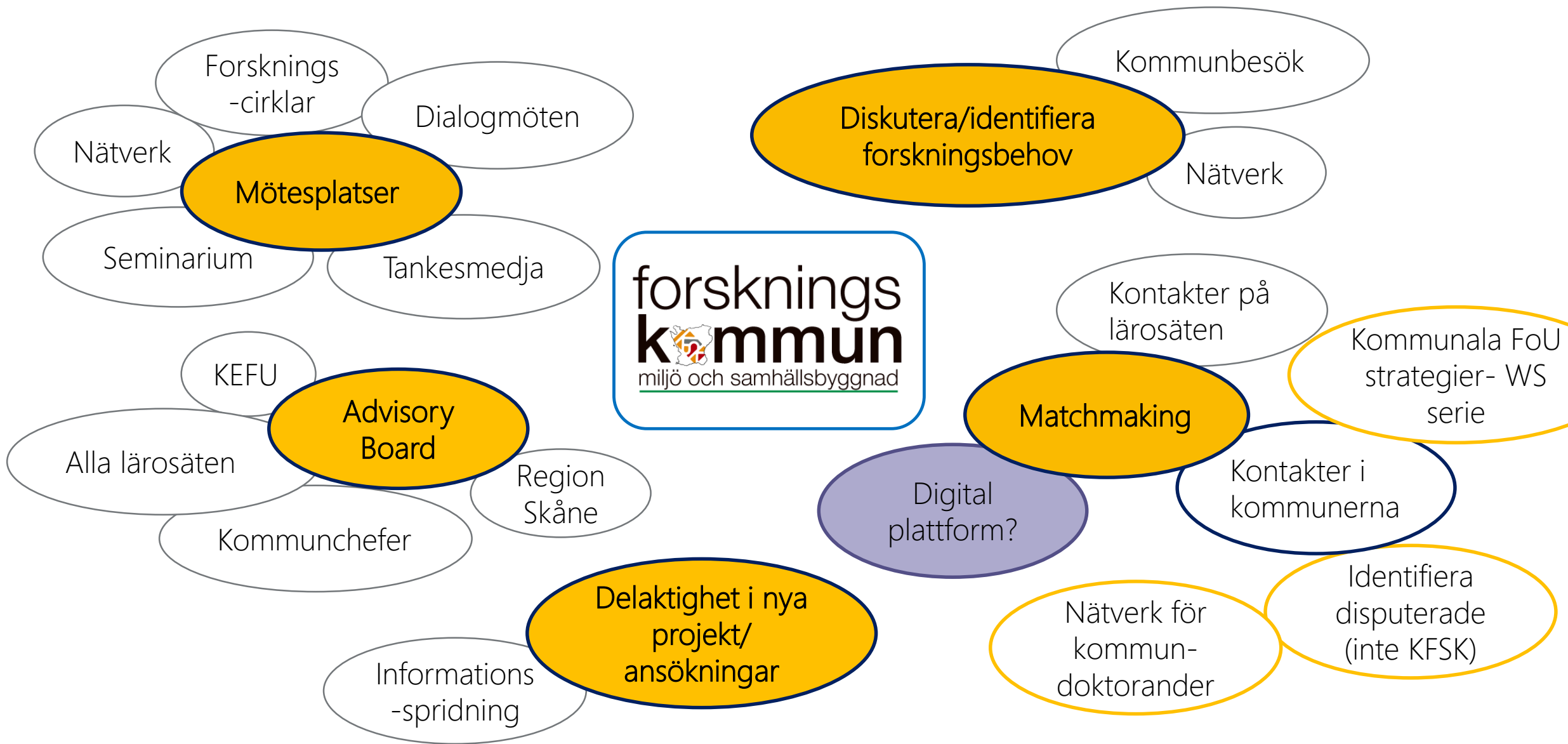
- Intervjuerna har genomförts tidigt i processen
- Uppföljande intervjuer kommer genomföras
- För tidigt att säga vilken påverkan kommundoktoranden kommer ha på det organisatoriska lärandet
- Faktorer som verkar spela roll är:
  - Frågans förankring hos politiker och ledning
  - Attityder till forskning
  - Storlek på organisationen
  - Vilken position och vilket inflytande kommundoktoranden har
  - Frågans karaktär
  - Organisationskultur
  - Organisationsstruktur
  - Ekonomi
  - Tid

# Varför är det inte fler kommuner som certifierat sig?

- Finns endast 4 kommundoktorander inom Miljö och samhällsbyggnad (varav 2 i Malmö)
- Antagandet av nya kommundoktorander går trögt inom Miljö och SB, men sker inom tex Socialtjänsten. Finns intresse från kommuner.
- Svårt för att det endast gäller Miljö och SB
- Utmaningarna identifieras gälla även andra områden
- Ser inte nyttan med samverkan eller med certifiering av sin samverkan?

**Behov av samverkan och kunskap- och kompetensutveckling finns!**





# Aktiviteter med fokus för att underlätta för att skapa samarbeten

- Mötesplatser för igångsättning av praktikhäna projekt
- Mer kunskapsinsamling om nyttan och utmaningarna, både för kommundoktorandtjänster och i samverkans-forskningsprojekt
- Sprida information om hur man arbetar med avtal, och strategier
- Arbeta med strategier och att fler kommuner ska ha en FoU-ansvarig
- Presentera för kommuner och på lärosäten
- Ingå i praktikhäna forskningsprojekt



# Diskussion

- Vad är värdet med konceptet i sin nuvarande form, för lärosäten resp. kommunen?
- Hur kan vi ta upp frågan om samfinansiering av kommundoktorander?
- Kan det finnas ett annat värde av konceptet i en annan form?
- Bör kriterierna utvecklas och fördjupas? I så fall hur? Finns behov och intresse?
- Hur kan konceptet bidra till att forskningsinkludering/samverkan genomsyrar den kommunala verksamheten?
- Det satsas olika på kommundoktorander inom olika sektorer, bör det utvärderas? Satsas på nationellt inom Socialtjänst-frågor?
- Fler?

