



Forskningsrådet Formas

Formas främjar framstående forskning för hållbar utveckling



LUNDS
UNIVERSITET



Östra Göinge
kommun



Hässelholms
kommun



Kristianstads kommun



Malmö stad



STAFFANSTORPS
KOMMUN



LOMMA
KOMMUN

När kommunerna sätter forskningsagendan

Presentation av ett Formas-projektet

Advisory Board 2015-09-28

Bengt Persson



Forskningsrådet Formas

Formas främjar framstående forskning för hållbar utveckling



Kristianstads kommun



Formas-projekt

När kommunerna sätter forskningsagendan

- Treårigt projekt oktober 2015 – september 2018 inom hållbart samhällsbyggande
- Formas beviljat anslag med 8,6 miljoner kr, vilket förutsätter 40 % medfinansiering. Totalbudget 12 miljoner kr.
- Projektet ska utveckla former för samverkan mellan kommunerna och forskningen med särskilt fokus på kommundoktorander

Formas bedömning av ansökan

Evaluation

Research question

A. Excellent

Method and performance

A. Excellent

Scientific competence

B. Good

Societal value of research question

A. High

Communications with stakeholders/end users

A. High

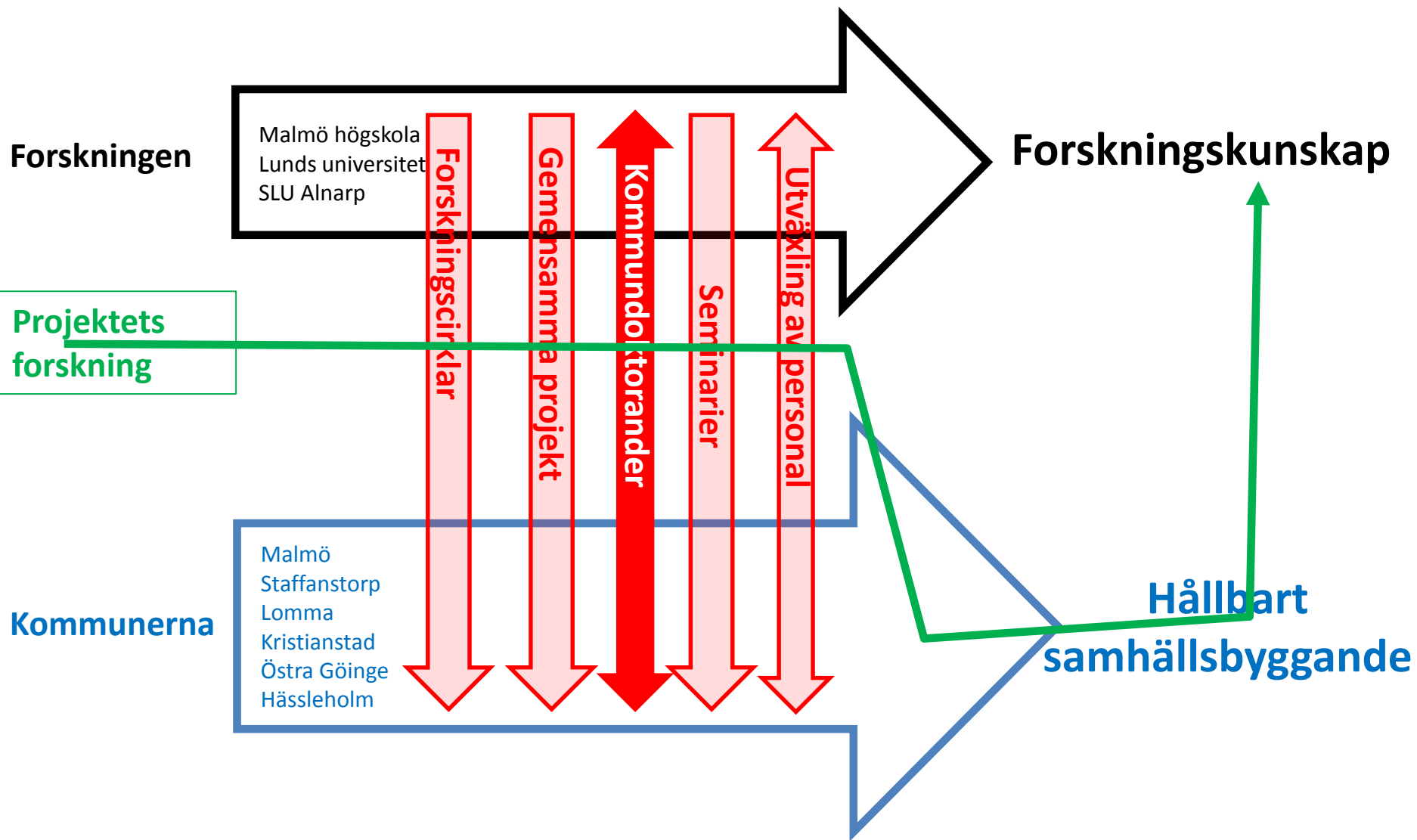
Comments

Municipalities play a key role in sustainable building and planning. This proposal addresses, in an innovative way, the relations and cooperation between municipalities and universities. The scope - human perspective and learning - is risky and results may be gained only at long-term perspective. Outcome from this project has potential in implementation of regional smart specialisation strategies as well, in a broader sense. Cooperation and coordination between the four Municipal PhDs will be crucial.

Overall grade

A. Excellent application

Projektets upplägg och idé



Kommuner med olika förutsättningar

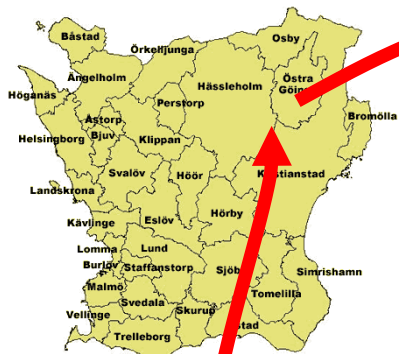
- Malmö stad
 - Stadsbyggnadskontoret (kommundoktorand)
 - Miljöförvaltningen(kommundoktorand)
- Staffanstorps kommun (kommundoktorand)
- Östra Göinge (kommundoktorand) i samverkan med
 - Kristianstad
 - Hässleholm
- Lomma

Fyra kommundoktorandprojekt

- Östra Göinge (i samverkan med Kristianstad och Hässleholm): Samhällsplanering för integration och förbättrad service i byarna, *Linnea Widing*
- Staffanstorps kommun: Kommungränsens betydelse för hållbart samhällsbyggande, *Thomas Lexén*
- Malmö miljöförvaltning: Kvalitativa indikatorer för hållbart samhällsbyggande, *Roland Zinkernagel*
- Malmö stadsbyggnadskontor: Resurseffektivt utnyttjande av mark, utrymmen och anläggningar i den hållbara staden, *Per Larsson*

forskningskommun

Processen från kommunal utmaning till kommundoktorand



Kommunens synopsis

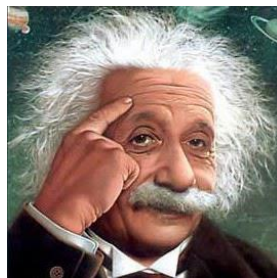


Skickas till kontaktpersonerna

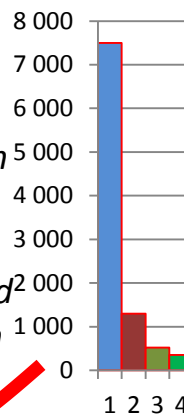
Kontaktpersoner inom miljö och samhällsplanering från alla lärosäten ska slussa kontakter till och från lärosätena och medverka vid lokala samtal med kommunerna:

- **Kristianstads högskola:** Vicerektor för forskningen Agneta Ljung Djärf
- **Malmö högskola:** Prefekt Sandra Jönsson, Urbana Studier
- **Lunds universitet:** Forskningskoordinator vid klimatforskningsenheten CEC Anna Ekberg
- **SLU Alnarp:** Samverkanslektor Bengt Persson

Handledarrelationen etableras och kommundoktoranden antas till forskarstudierna



Vi utser den bäst lämpade i samråd med kommunen



Högskolorna ger förslag på lämpliga handledare

Kommundoktoranderna som metod

- Kvarstå som anställd och "utlånad" till forskningen på halvtid
- Biträdande handledare (en eller flera) från kommunen
- Hålla ihop kommundoktorander som en grupp tillsammans med handledarna.
- Involvera kollegor inom kommunerna i seminarier, litteratur, diskussioner etc.

Andra samverkansmetoder att utveckla pröva och utvärdera i projektet, ansökan till Region Skånes miljövårdsfond

- Forskningscirklar
- Seminarier
- Litteraturklubbar
- Utväxling/inbäddning av personal
- Gemensamma innovations- och utvecklingsprojekt
- Gemensamma arbetsuppgifter

Projektorganisation

- **Forskare organisatoriskt lärande**
Bengt Persson, SLU, projektledare
Magnus Johansson, MAH
Kes McComick, IIIIEE, LU
Projektkoordinator, SLU (<http://www.slu.se/sv/for-dig-som/lediga-anstallningar>)
- **Huvudhandledare**
 - Ingrid Sarlöv Herlin, SLU
 - Katarina Nylund, MAH
 - Lena Neij, IIIIEE, LU
 - Mattias Kärrholm, LU/LTH
- **Doktorander, biträdande handledare och kommunala kontaktpersoner**
 - Malmö stadsbyggnadskontor, Per Larsson, Kristoffer Arvidsson
 - Malmö miljöförvaltning, Roland Zinkernagel, Per-Arne Nilsson
 - Staffanstorp, Thomas Lexén,
 - Östra Göinge, Linnea Widing, Monika Ericsson
 - Lomma, Helena Björn
 - Kristianstad, Christel Jönsson (?)
 - Hässleholm, Bengt-Arne Persson (?)