

Status på anläggningar

Överblick statusen på anläggningar

[Status på vattenverk](#)

[Status på reningsverk](#)

Status på ledningsnät

Andel odebiterat dricksvatten.

För att visa mer information om anläggningar, klicka i kartan.

[Ledningsnät spill](#)

Utredning om överföringsledning

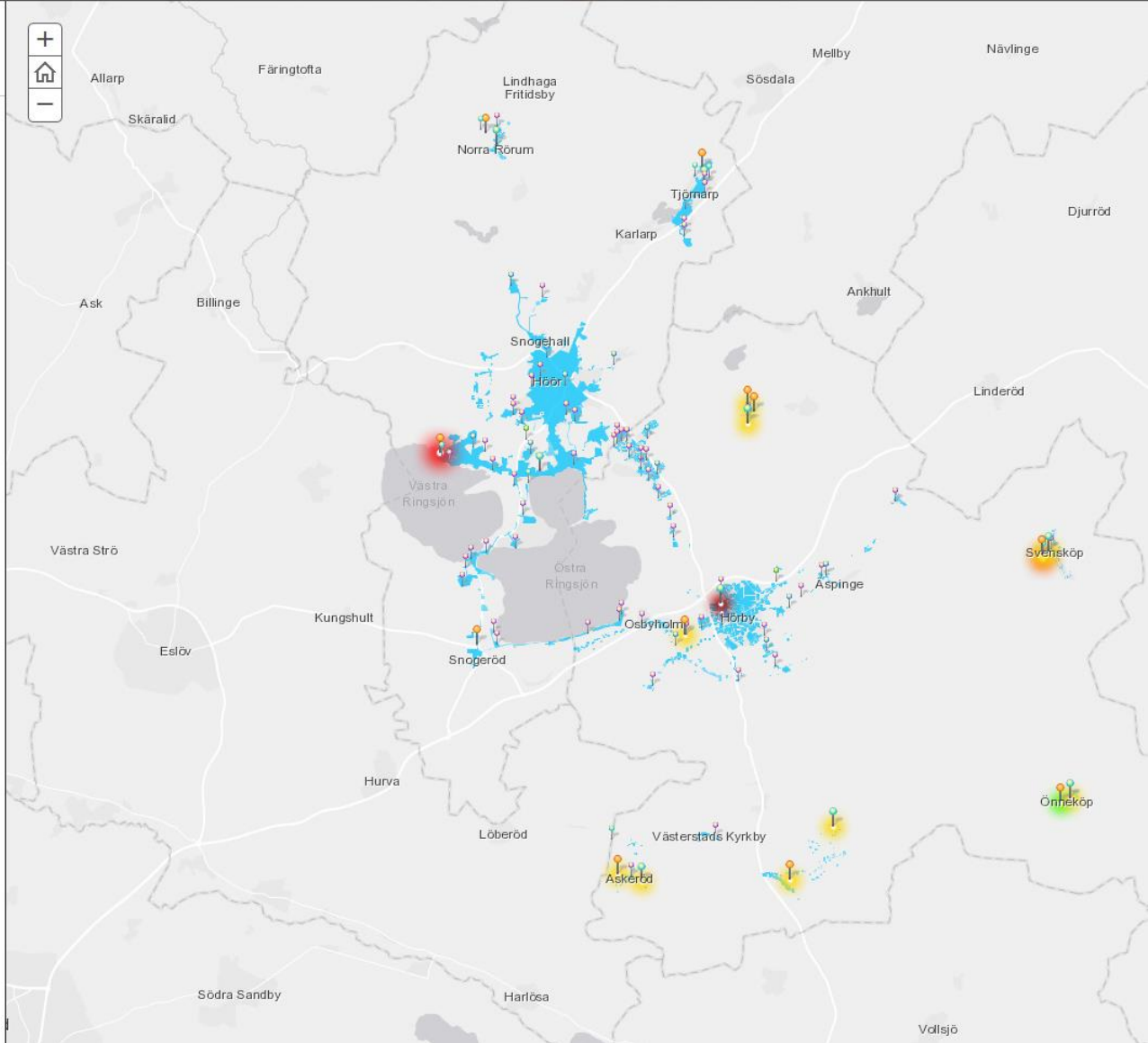
Möjliga överföringsledning, som kommer att utredas.

Utbyggnadsområden

Framtida utbyggnadsområden.

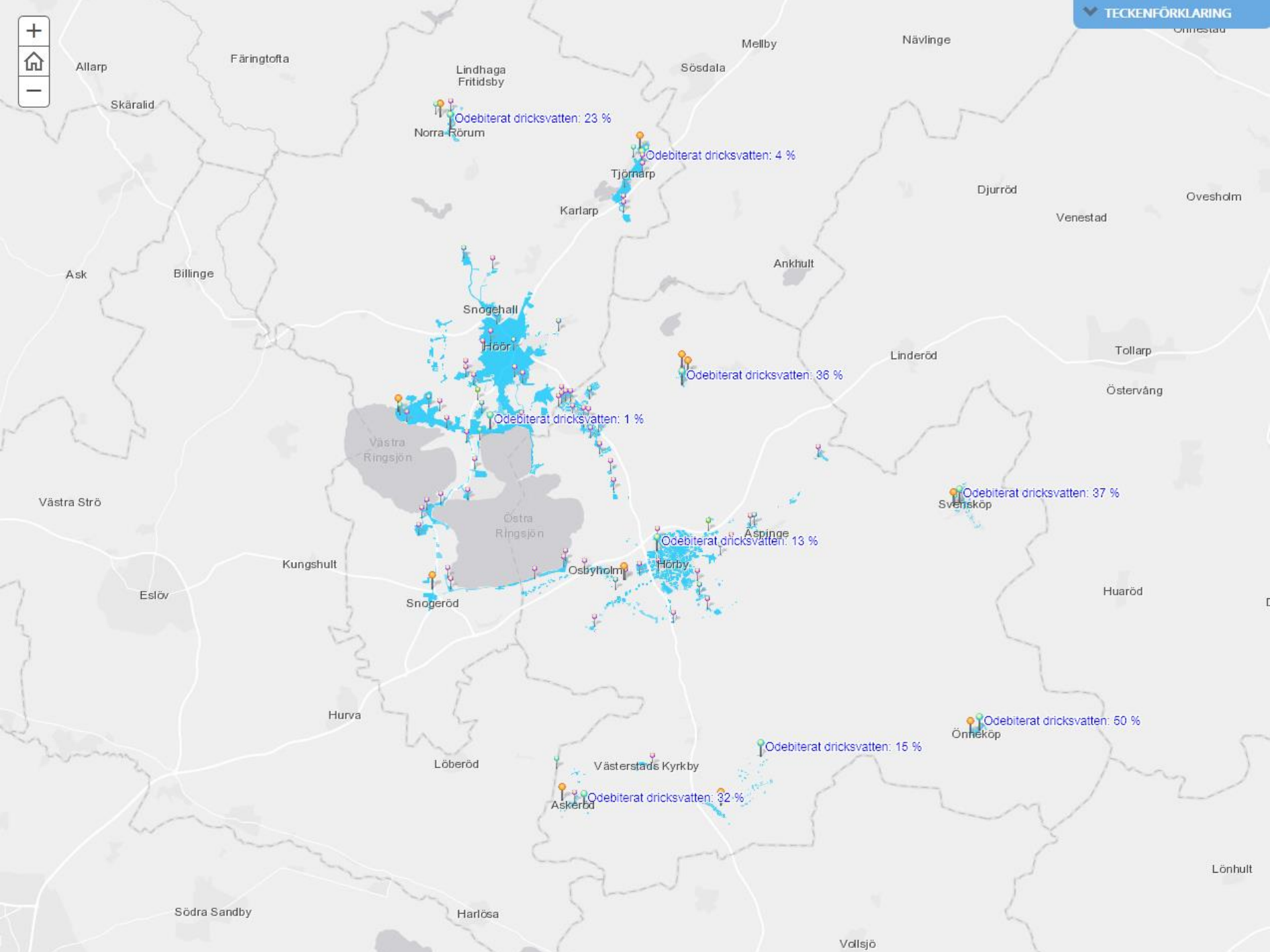
Investeringsplan

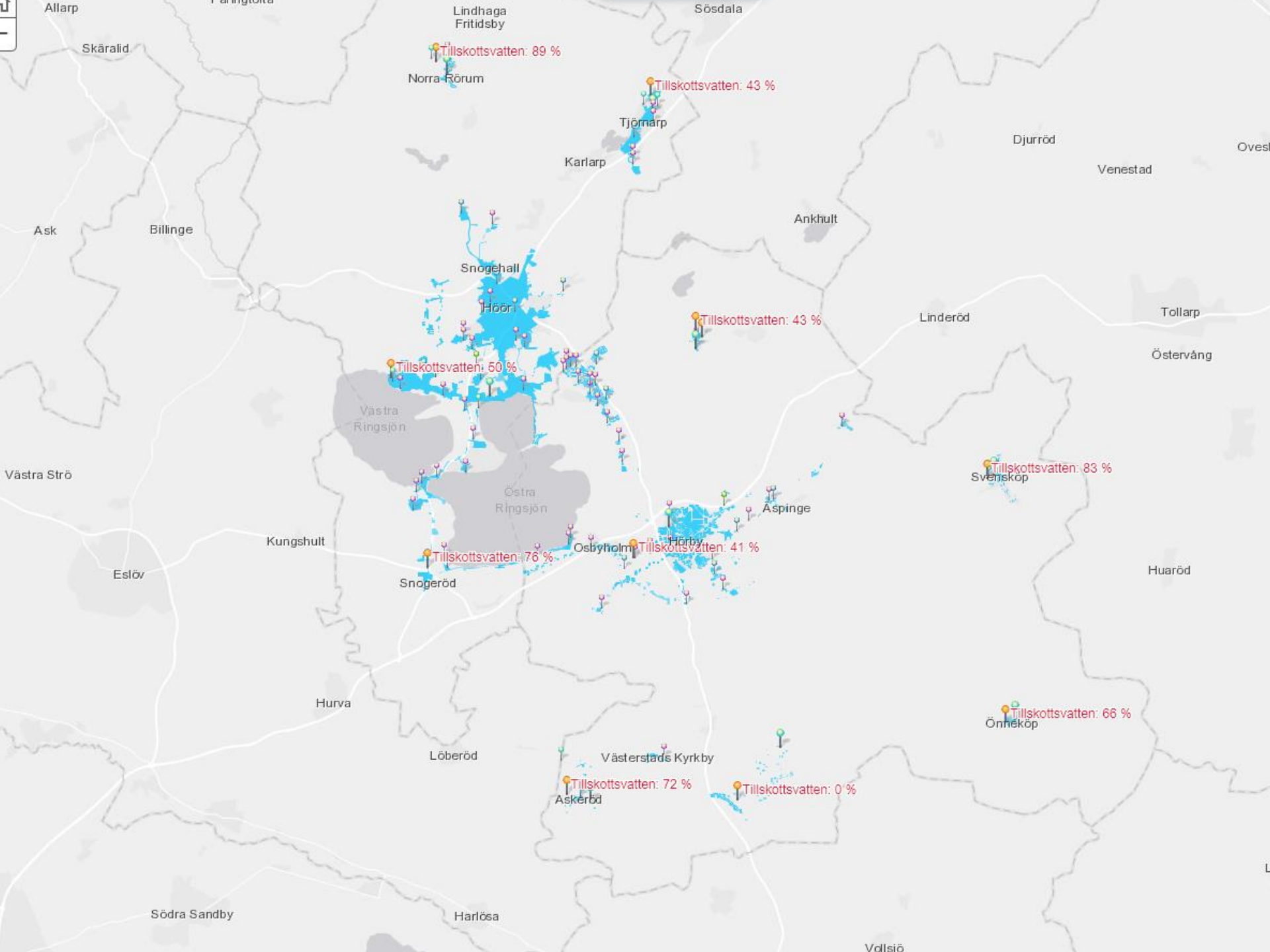
[Investeringsplan](#) - karta med tidslinje

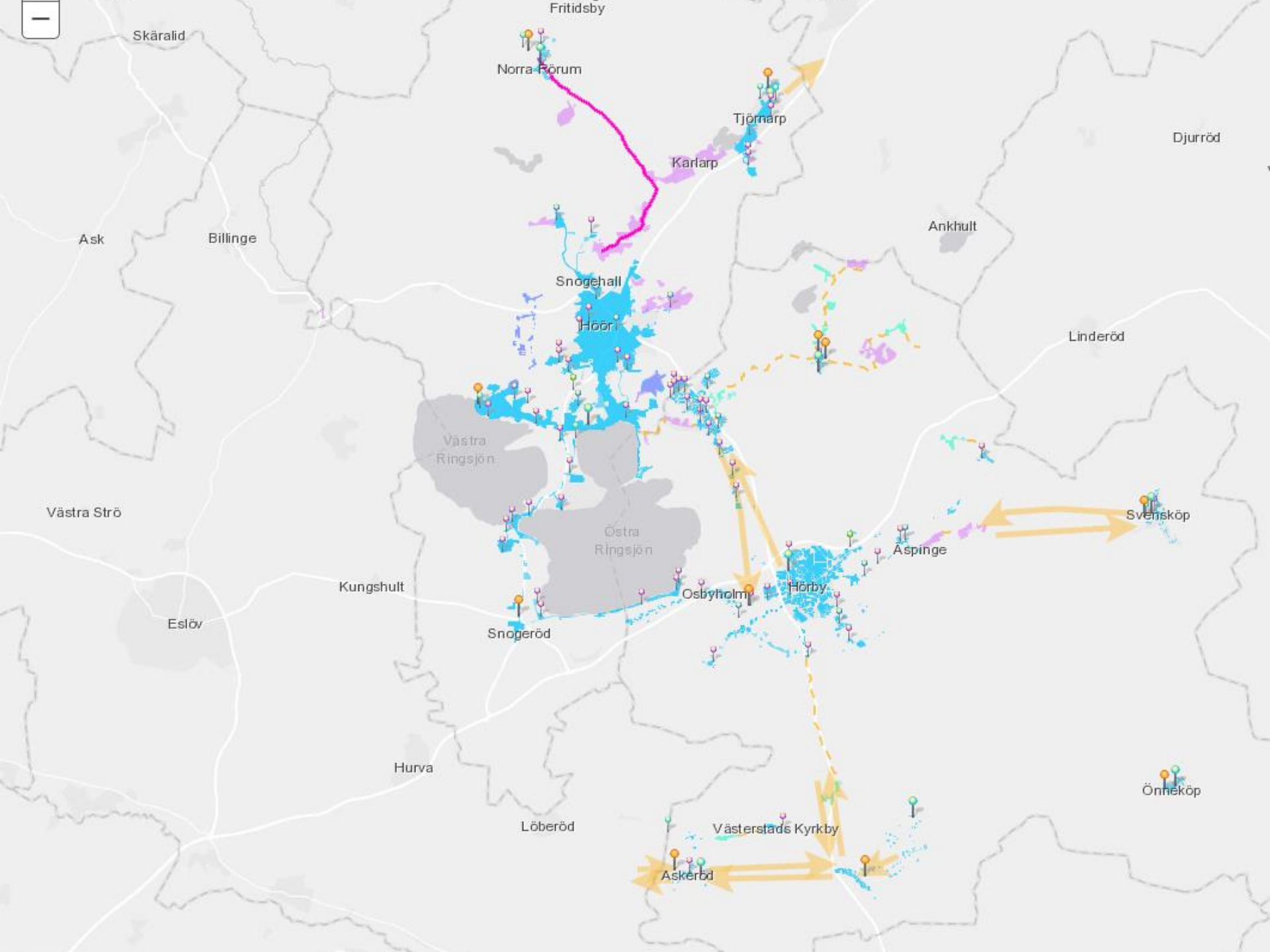


	Södra Rörum VV	Hörby VV	Askeröd VV	Killhult VV	Oderup VV	Önnköping VV	Tjörnarps VV	Norra Rörum VV	Karlsvik VV
Byggnad	1994	39/75/05/13	1967	1968		1964		Ska ersättas med en tryckstegringsstation och en överföringsledning. På gång.	
Borra	1994	39/75/05	1996	92/14		1964			
Filter	1994	1970/1975	1967	93/95/04	1982	1997			
Lågreservoar	1994?	1939	1967	1968	1977	1964			
Högreservoar	1994?				1977?				
Pump	1994	96/03/10	05/08	1995	1977/2013	2003/2011			
Hydrofor	1994		1977	1981	1977	1997			
El	1994	1994/2012	1987	1995	1977	1997			
Kompressor	2012	1996	2012	2010	2012	97/03/12			
Turbiditetsmätare	1994	1970	1994	2011	1994	2011			
UV-ljus	2017	2014	2017	2004	2017	2017			
Spolpump		1991							
Reservkraft		2012							
pH-mätare				2011		2011			
Sluten tank					1978				

	Södra Rörum ARV	Lyby ARV	Askeröd ARV	Killhult ARV	Östraby ARV	Önnköping ARV	Tjörnarps ARV	Norra Rörum ARV	Ormanäs
Pumpstation	1986		2012	1983				Ska ersättas med en pumpstation och överföringsledning. På gång.	
Inlopps-pumpar	2005					2012			
Infiltrationsbädd	1999								
Torkbädd					2003/2013				
Dammar			1967	1983	1962	1999			
Mekanisk rening		1974							
Biologisk		1974				2012			
Mellansed		1974							
Kemisk behandling		1974	2004	2003/2010	2004/2013	1999			
Slutsed		1974				2012			
Sandfilter		1974							
Slamhantering	1986	2003	1967	1983	1962/2014	1964			
Bassänger		1974							
Byggnader	1986	1974	1967	1983	1960	1987/2012			







Skärälid

Fritidsby

Norra Rörum

Tjörnarp

Djurrod

Karlarp

Ankhult

Ask

Billinge

Linderöd

Snogehall

Höör

Västra Ringsjön

Östra Ringsjön

Svensköp

Västra Strö

Åspinge

Eslöv

Kungshult

Osbyholm

Hörby

Snogeröd

Hurva

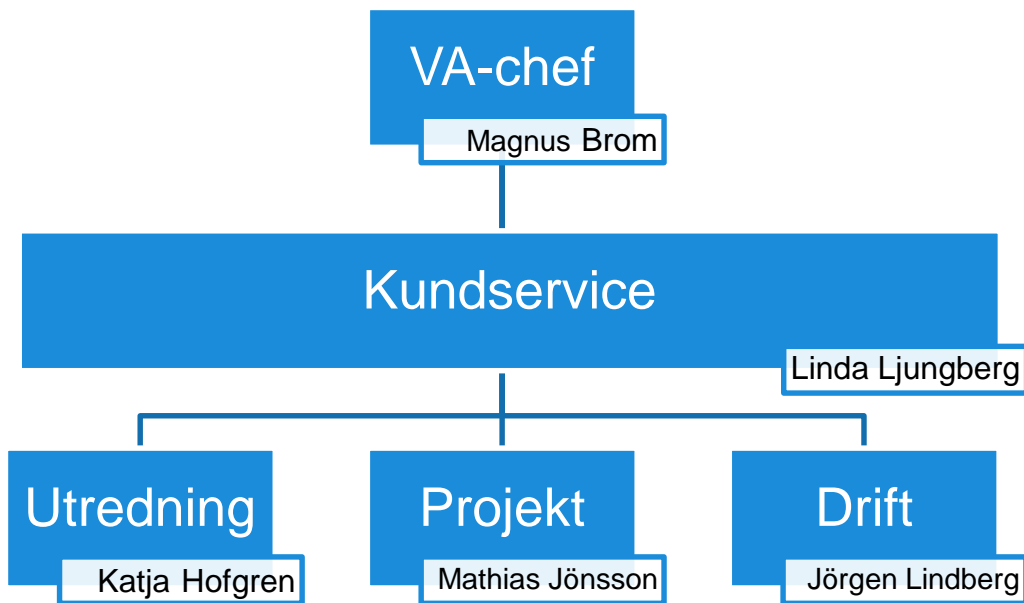
Örneköp

Löberöd

Västerstads Kyrkby

Askeröd

Ort	Kategori	Namn	Anlagnings- typ	Vattentjänst	Kommentar	Tidig budget	2018	2019	2020	2021	2022	2023
						457 310	26 090	95 085	88 250	88 335	94 050	37 250
Höör	Lagkrav	Ormanäs	RV	Spillvatten	hushåll inom de närmaste åren	44 300	500	10000	15000	15000	3800	
Höör	Förnyelse	Höör	Ledningsnät	Spillvatten	Orsakar slamflykt, riskerar	18250	750	2500	2500	2500	2500	2500
Höör	Förnyelse	Höör	Ledningsnät	Dricksvatten	dricksvatten genom	18250	750	2500	2500	2500	2500	2500
Hörby	arbetskrävande	Hörby	VV	Dricksvatten	status röd, alt nytt vattenverk,	20000	500	5000	10000	4500		
Höör	Förnyelse	Hörby	Ledningsnät	Spillvatten	genom ledningsförnyelse	18250	750	2500	2500	2500	2500	2500
Hörby	Förnyelse	Hörby	Ledningsnät	Dricksvatten	förnyas. Intäkterna är 26,21 kr/kbm.	18250	750	2500	2500	2500	2500	2500
Hörby	Förnyelse	Lyby-ledning	Ledningsnät	Spillvatten	huvudpumpstation och Lyby RV som			7000				
Höör	Förnyelse	pstn	Ledningsnät	Spillvatten	mycket inläckage. Behöver utredas			5000				
Höör	Förnyelse	Snogehall	Ledningsnät	Spillvatten	mycket inläckage. Behöver utredas							
Hörby	Förnyelse	Ludvigsborg	Ledningsnät	Spillvatten	tillskottsvatten och förnya		1000					
Höör	Förnyelse	Norra Rörum	Ledningsnät	Dricksvatten	till Karlsvik, beslutad	750	750	0				
Höör	Förnyelse	Norra Rörum	Ledningsnät	Spillvatten	89 % tillskottsvatten	1200	1200	0				
Höör	Kapacitet	Norra Rörum	ningar	pillvatten	ersätts med PSTN, VV med TS	32300	1150	25750	5400			
Hörby	Kapacitet	Lågehallarna	Ledningsnät	Dricksvatten	förnyelse etc.		1500	0				
Höör	Kapacitet	Snogeröd	Ledningsnät	Spillvatten	nätet, relining planeras	900		900				
Höör	Förnyelse	Snogeröd	Ledningsnät	Dricksvatten	svåråtkomligt och har drabbats av en	750		750				
Höör	arbetskrävande	Snogeröd	RV	Spillvatten	Nytt galler, se över salixodlingen	750		750				
Höör	Strategi	Snogeröd	Ledningsnät	Spillvatten	från Snogeröd, gamla Bo till							
Höör	Kapacitet	Tjörnarp	Ledningsnät	Spillvatten	oavsett om en överföringsledning	3000			1500	1500		
Höör	arbetskrävande	Tjörnarp	RV	Spillvatten	utreds, Tjörnarps reningsverk	12650	150			500	6000	6000
Hörby	Förnyelse	och Västerstad	Ledningsnät	Dricksvatten	orterna anslutna till Oderup VV bör				750			
Hörby	Förnyelse	Askeröd	Ledningsnät	Spillvatten	nätet	750			750			
Hörby	Förnyelse	Askeröd	Ledningsnät	Dricksvatten	% sedan 2012. Åtgärder på nätet	750			750			
Hörby	Kapacitet	kommun	RV, VV	Allt	Lyby eller till Löberöd eller	40200	200			20000	20000	
Höör	arbetskrävande	Tjörnarp	VV	Dricksvatten	Lågreservoar	3000	3000					
Hörby	Kapacitet	Södra Rörum	Ledningsnät	Dricksvatten	utläckage, hög andel spolvatten.	750	750					
Hörby	Kapacitet	Södra rörum	Ledningsnät	Spillvatten	överföringsledning till Ludvigsborg	1000	1000					
Hörby	Strategi	Södra Rörum	RV	Spillvatten	överföringsledning till Ludvigsborg,	300	300					
Hörby	Utbyggnad	Ludvigsborg	Ledningsnät	pillvatten		8205	450	7625	130			
Hörby	Utbyggnad	Ringsborg	Ledningsnät	pillvatten		4635				335	4300	
Höör	Utbyggnad	Maglasäte mfl	Ledningsnät	pillvatten		21400	8750	12650				
Höör	Utbyggnad	Ormanäs 1B	Ledningsnät	pillvatten		1525	1525					
Höör	Utbyggnad	Jularp	Ledningsnät	pillvatten		8815	160	2305	6350			
Höör	Utbyggnad	Sjunnerup	Ledningsnät	pillvatten		9815	160	3305	6350			
Höör	Utbyggnad	Broslätt	Ledningsnät	pillvatten		14120	45	1525	12550			
Hörby	Utbyggnad	Gammalstorp	Ledningsnät	pillvatten		6000					450	5550
Höör	Utbyggnad	Hasslebro	Ledningsnät	pillvatten		600		600				
Höör	Utbyggnad	Bokehäll	Ledningsnät	pillvatten		23875		225	15800	7850		
Höör	Utbyggnad	Korsaröd	Ledningsnät	pillvatten		6360			360	6000		
Höör	Utbyggnad	Karlarp etapp 1	Ledningsnät	pillvatten		20325			75	4700	15550	
Höör	Utbyggnad	Lilla Holma	Ledningsnät	pillvatten		6310			435	5825	50	
Höör	Utbyggnad	Frostavallen	Ledningsnät	pillvatten		5550			550	5000		
Höör	Utbyggnad	Karlarp etapp 2	Ledningsnät	pillvatten		26075				5625	20450	
Höör	Utbyggnad	Holma B	Ledningsnät	pillvatten		3900					950	2950
Höör	arbetskrävande	trvcckstegringssta	Anläggning	pillvatten	2 per år i snitt á 750 tkr stvck	10500		750	750	750	750	750



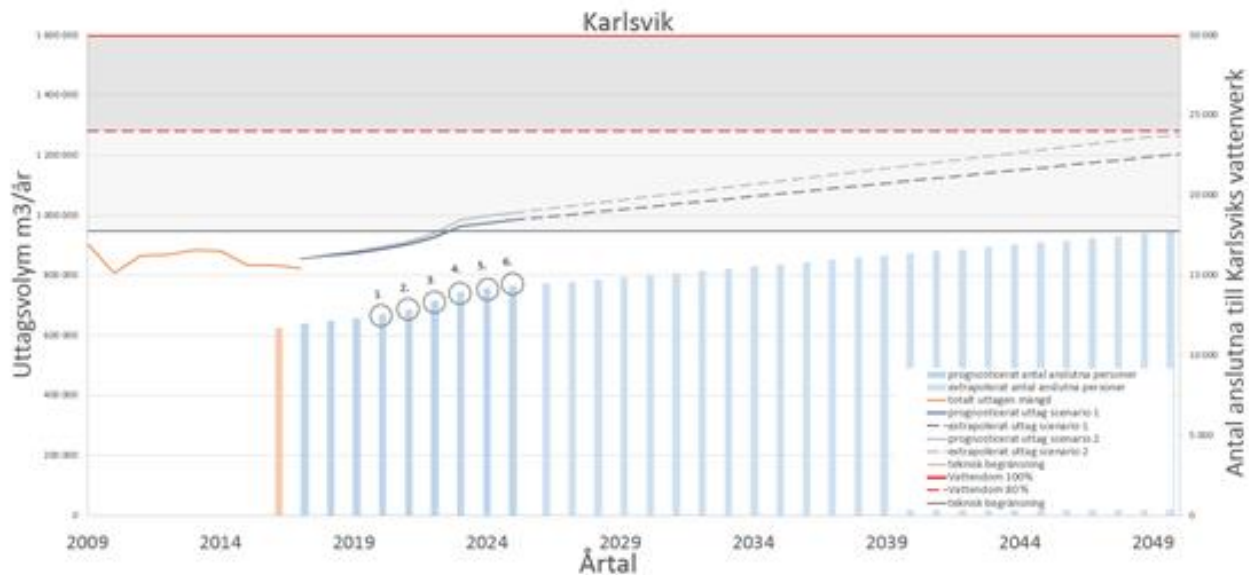
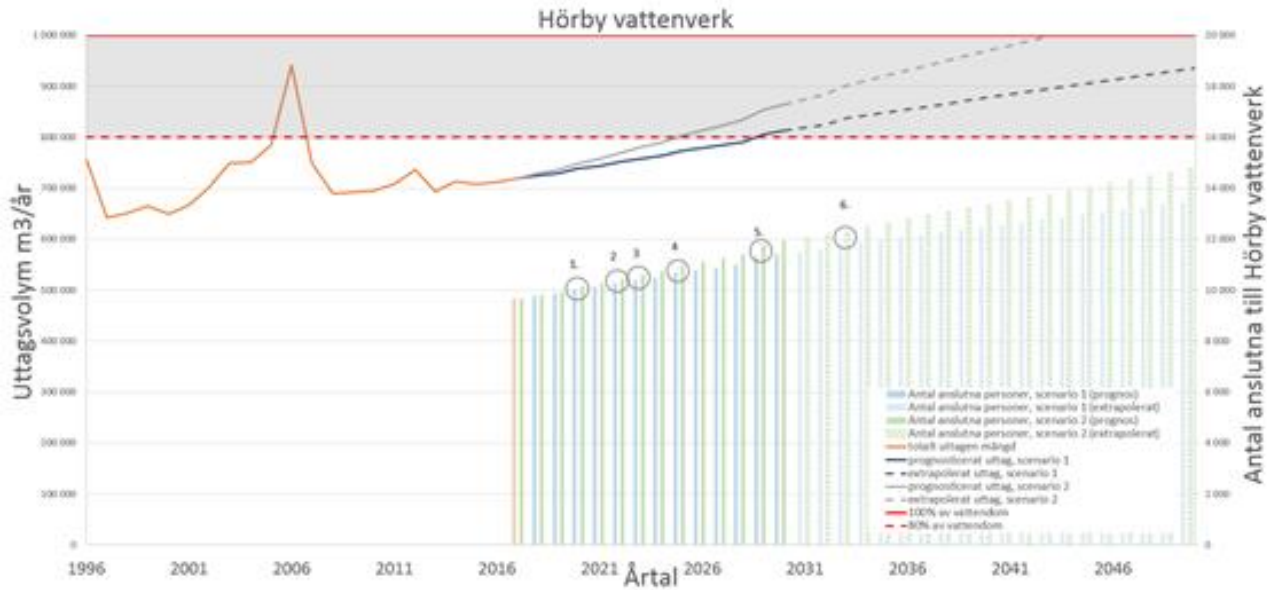
Utökad kapacitet

50 % Utredningschef
140 % Teknisk handläggare

Pågående rekrytering

Utredningsingenjör
Projektledare

Vattenförsörjningsplan



Finansiering

Höörs kommun

Anläggningsavgift	Brukningavgift
+10 %	+10 %
+5%	+10 %
+5%	+10 %
?	+5 %
?	+5 %

